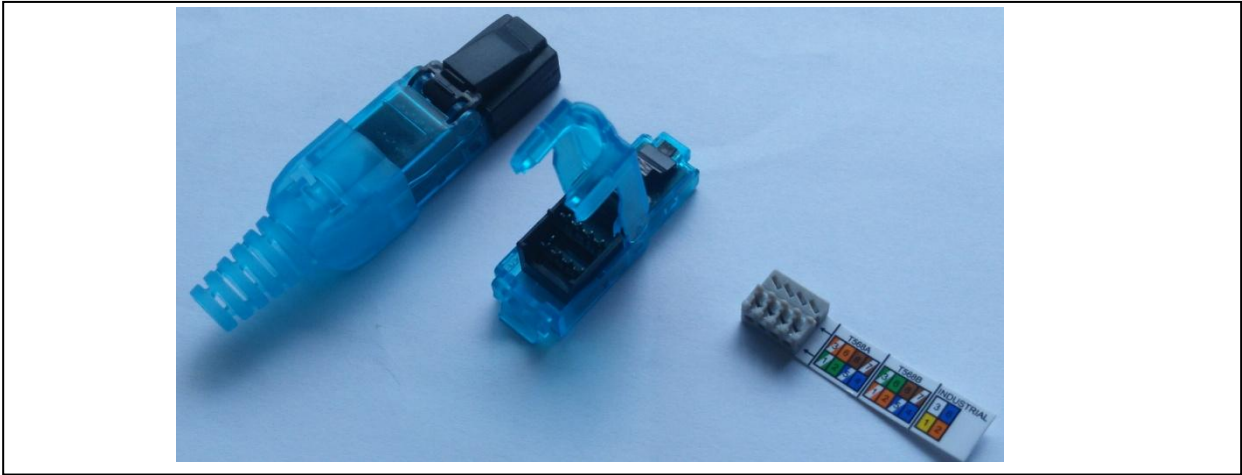
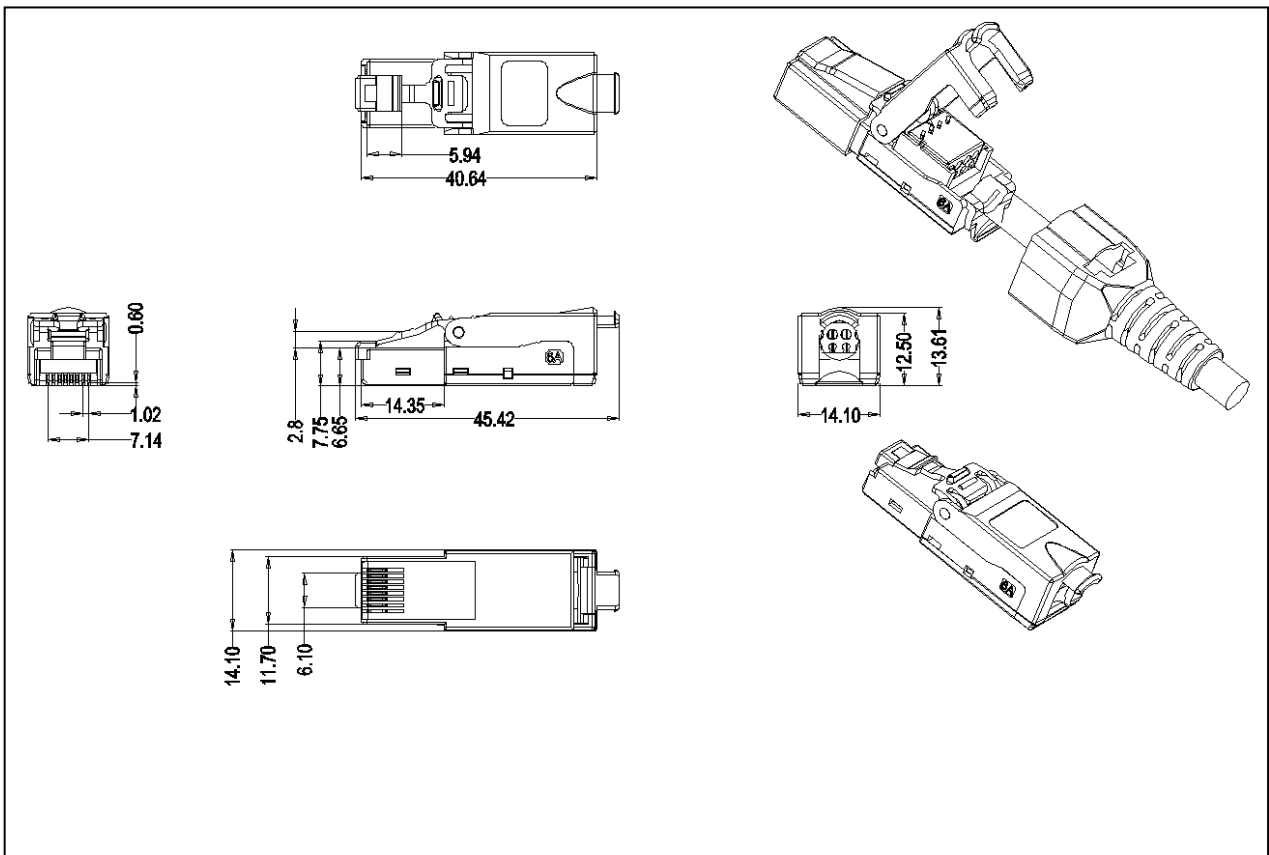


[增强六类非屏蔽水晶头模块 LKP116-C6AU]



[产品结构图]



宁波多普勒通讯有限公司
Ningbo Doppler Communications Co., LTD.

地址：浙江省余姚市城东路 68 号
Add: NO.68,chengdong Road, yuyao zhejiang,China
E-mail: sale@dopplercabling.com
www.dopplercabling.com

业务热线

联系人：高先生 手机：13901541230
邮箱：gordon@szlwtx.com



[产品描述]

- 增强六类非屏蔽水晶头模块超越了所有增强六类部件的性能要求，符合千兆以太网应用系统，适用于设备间与工作区的通讯插座连接，可提供高达 550MHz 的可用带宽

[技术特性]

- 自主的外观设计，简洁美观更紧凑
- 符合人体工程学原理，使用便捷的免打线设计
- 独特的 PCB 线路板线对平衡设计，减少干扰，通过余量高
- 具备 T568A 和 T568B 两种通用线序，通用线序标签清晰标注于模块上
- 坚固且防腐蚀 IDC 打线柱夹子为磷青铜，保证大于 250 次的端接
- 适用于 24~26 AWG 线缆
- 接触针触点材料 50μ ” 的镀金层，耐用性为 1500 次插拔
- 端接保护帽具有扣锁式设计，可以保证线缆避免端接后的过度弯曲、脱落和对接触点的保护
- 具有向后兼容性可向下兼容 CAT5E 及更低类别的系统

[传输性能]

描述	描述
接触电阻（最大）	100mΩ
绝缘电阻（最小）	500MΩ
回波损耗（dB）	5.9dB

宁波多普勒通讯有限公司
Ningbo Doppler Communications Co., LTD.

地址：浙江省余姚市城东路 68 号
Add : NO.68,chengdong Road, yuyao zhejiang,China
E-mail : sale@dopplercabling.com
www.dopplercabling.com

业务热线

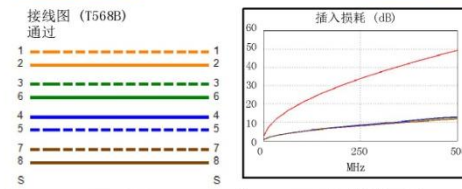
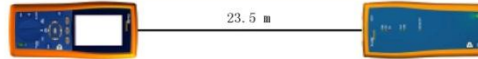
联系人：高先生 手机：13901541230
邮箱：gordon@szlwtx.com

[产品性能]

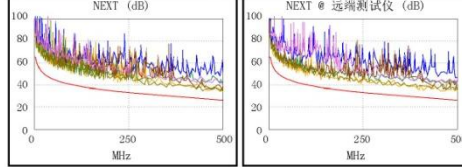


电缆识别名: LKC116-C6AU
 日期 / 时间: 08/14/2017 05:14:35 PM
 余量 6.9 dB (NEXT 36-45)
 测试限: TIA Cat 6A Channel
 电缆类型: Cat 6A U/UTP
 操作人员: Your Name
 软件版本: 2.7800
 测试限版本: 1.9500
 NVP: 68.2%
 型号: DTX-1800
 主机 S/N: 1342547
 远端 S/N: 1342548
 主机适配器: DTX-CHA002
 远端适配器: DTX-CHA002
 测试总结果: 通过

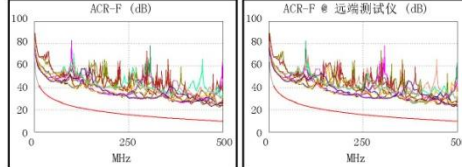
长度 (m), 极限值 100.0	[线对 12]	23.5
传输时延 (ns), 极限值 555	[线对 45]	119
时延偏差 (ns), 极限值 50	[线对 45]	4
电阻值 (欧姆)	[线对 36]	5.9
插入损耗 余量 (dB)	[线对 36]	36.4
频率 (MHz)	[线对 36]	500.0
极限值 (dB)	[线对 36]	49.3



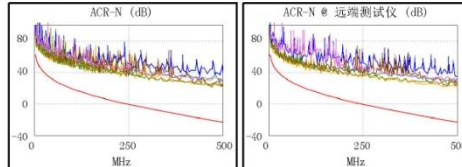
最差余量		最差值	
通过	主机	SR	主机
最差线对	36-45	12-36	12-36
NEXT (dB)	6.9	6.9	7.4
频率 (MHz)	471.0	410.0	500.0
极限值 (dB)	26.8	28.4	26.1
最差线对	36	36	36
PS NEXT (dB)	6.6	6.1	7.4
频率 (MHz)	465.0	470.0	500.0
极限值 (dB)	24.1	23.9	23.2



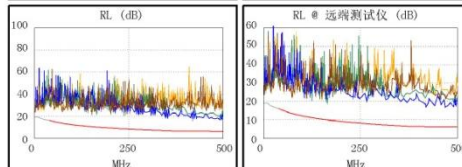
最差余量		最差值	
通过	主机	SR	主机
最差线对	36-45	45-36	36-45
ACR-F (dB)	12.6	13.1	12.6
频率 (MHz)	490.0	490.0	490.0
极限值 (dB)	9.5	9.5	9.5
最差线对	36	36	36
PS ACR-F (dB)	13.1	13.7	13.1
频率 (MHz)	491.0	490.0	491.0
极限值 (dB)	6.4	6.5	6.4



最差余量		最差值	
通过	主机	SR	主机
最差线对	36-78	36-78	12-36
ACR-N (dB)	15.6	15.0	43.8
频率 (MHz)	4.9	5.0	500.0
极限值 (dB)	57.1	56.9	-23.2
最差线对	36	36	36
PS ACR-N (dB)	15.3	14.2	43.8
频率 (MHz)	4.6	4.4	500.0
极限值 (dB)	55.1	55.6	-23.7



最差余量		最差值	
通过	主机	SR	主机
最差线对	78	78	45
RL (dB)	10.3	8.7	10.6
频率 (MHz)	72.8	73.0	491.0
极限值 (dB)	13.4	13.4	6.0



满足的标准:
 100BASE-TX 100BASE-T4
 100BASE-T 100BASE-T ATM-25
 ATM-51 ATM-155 100VG-AnyLan
 TR-4 TR-16 Active TR-16 Passive

LinkWare 版本 9.1

项目: DEFAULT
8月份测试记录.flw

地点: Client Name



[订购信息]

型号	名称	标准颜色	小包装	大包装	外箱尺寸 (L×W×H)	重量
LKP116-C6AU	增强六类非屏蔽水晶头模块	蓝色	1PCS	400PCS	53cm× 31cm × 23cm	5KG

宁波多普勒通讯有限公司
 Ningbo Doppler Communications Co., LTD.

地址: 浙江省余姚市城东路 68 号
 Add: NO.68,chengdong Road, yuyao zhejiang,China
 E-mail: sale@dopplercabling.com
 www.dopplercabling.com

业务热线

联系人: 高先生 手机: 13901541230
 邮箱: gordon@szlwtx.com



非屏蔽模块
Unshielded module

www.dopplercabling.com